

## „Fragen, vor denen alle Angehörigen stehen:“



- 1) Pflege zu Hause oder Pflegeheim?
- 2) Ist die 24-Stunden-Betreuung für meine individuelle Situation die richtige Betreuungsform?
- 3) Verantwortung überlassen.  
Bin ich bereit, Verantwortung übertragen zu können?
- 4) Auswahl des passenden Anbieters.  
Worauf ist bei der Auswahl Wert zu legen?
- 5) Was verstehen Sie unter Service im Bereich der Personenbetreuung?
- 6) Wieweit wird auf die Einhaltung der gesetzlichen Bestimmungen geachtet?
- 7) Handelt es sich bei einem möglichen Anbieter um ein österreichisches Unternehmen, oder habe ich es lediglich mit einer vorgeschobenen Telefonistin zu tun?
- 8) Wieweit hängen Kosten und Pflegequalität zusammen?

**Gerne geben wir Ihnen Antworten!**



**Leben IN WÜRDE**  
Betreuung zu Hause

Ihr heimischer Ansprechpartner im Bereich Betreuung zu Hause.



**„Mit einer Hand lässt sich kein Knoten knüpfen“**

[Asiatisches Sprichwort]



**Mag. Thomas Kloiber**  
Geschäftsführer



### Leben IN WÜRDE

Triesterstraße 391/1, A-8055 Graz



0043 316 26 24 62

0043 699 / 17 147 771



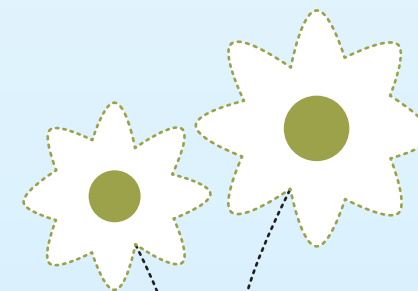
office@lebeninwuerde.at

www.lebeninwuerde.at



**Leben IN WÜRDE**  
Betreuung zu Hause

**Beratung \* Hilfe \* Betreuung**  
für Steiermark, Kärnten & Südburgenland.



0043 316 26 24 62

„Alles Große in unserer Welt geschieht nur,  
weil jemand mehr tut, als er muß.“

[Hermann Gmeiner (1919-86), östr. Sozialpädagoge,  
Gründer d. SOS-Kinderdörfer]



- **Einfache Betreuung bis hin zur Vollpflege**

Unter ganzheitlicher Betreuung verstehen wir die Unterstützung in allen Lebensbereichen, die über den Bereich der Pflege hinaus geht, und auch z.B. die Haushaltsführung, Essenszubereitung oder die Erledigung von Behördenwege einschließt. Dabei werden die Lebensbedingungen und das soziale Umfeld als auch, falls erwünscht, die Angehörigen der zu betreuenden Person in die Betreuung einbezogen.

- **Hilfestellungen bis hin zur kompletten Haushaltsführung**

- **Abwicklung von Behördenwegen: Anmeldung, Förderungen etc.**

- **Diensteinteilung und Durchführung der Wechsel durch fachkundiges inländisches Personal**

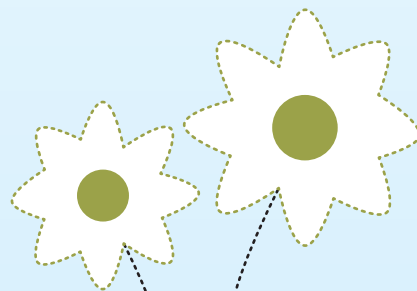
- **Qualitätskontrolle – jederzeit und zeitgerecht durch die Nähe unseres Standortes**

Ganz bewusst haben wir unseren Wirkungskreis auf den Süden Österreichs eingeschränkt, um nichts zu versprechen, was nicht gehalten werden kann. Innerhalb von 2 Stunden können wir bei jedem unserer Kunden vor Ort sein, was unseren Kunden Sicherheit gibt, und unseren BetreuerInnen in jeder Hinsicht das Gefühl, nicht alleine zu sein.

**G**eborgenheit spürt, wer sich in seiner vertrauten Umgebung wohl fühlt. Unsere Grundidee der pflegerischen Versorgung ist durch den Ansatz entstanden, für Menschen mit besonderen Bedürfnissen eine Lebenssituation zu schaffen, die es ihnen ermöglicht, außerhalb einer typischen Heimsituation trotz ihres Handicaps oder ihrer Pflegebedürftigkeit mit dem größtmöglichen Maß an Eigenständigkeit weiterhin zuhause zu leben.

Im Mittelpunkt steht dabei selbstverständlich die vertrauensvolle Beziehung zwischen dem persönlichen Betreuer und der zu unterstützenden Person.

Personalführung und –entwicklung sind daneben ständige Aufgaben von Leben in Würde, die gerade in einem familiären Umfeld besonderen Fingerspitzengefühls bedürfen. Selbst oder gerade wenn unsere Kunden ein Höchstmaß an Zufriedenheit empfinden, ist es unsere Pflicht, den Betreuungsprozess zu begleiten und von unseren Teammitgliedern das entsprechende Gleichgewicht von Nähe und Distanz einzufordern, welches die Voraussetzung für ein professionelles und dennoch herzliches Service ist.



[www.lebeninwuerde.at](http://www.lebeninwuerde.at)



**Leben IN WÜRDE**  
Betreuung zu Hause